

ご利用方法

来所や訪問による相談をご希望の方は、事前に予約をお願いします。

内容によって、関係機関と調整しながら、対応いたします。

相談や機関コンサルテーション、講師派遣の申し込みは、お気軽に電話でご連絡ください。

* 受付時間 *

月～金曜日 午前9時～午後5時
(年末年始、休日を除く)

* 時間外の相談に関しましては、電話などでお問い合わせください。



発達障がい沿岸センター



案内図



～ 関連施設 ～

岩手県立療育センター
TEL 019-624-5141

岩手県発達障がい者支援
センター「ウィズ」
TEL 019-601-2115

社会福祉法人
岩手県社会福祉事業団
TEL 019-662-6851

〒026-0025

岩手県釜石市大渡町2丁目6-23 TRYビル2階

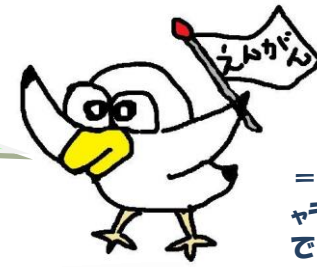
TEL : 0193-55-5590

FAX : 0193-55-5591

e-mail : engan03@eos.ocn.ne.jp

発達障がい沿岸センターは、国の被災地発達障がい児支援体制整備事業について、岩手県立療育センターが委託を受け、岩手県発達障がい者支援センターと連携して運営しています。

こんな時はご相談ください



ココ
 = 沿岸センターキャラクターのカモメです。個々と心と場所の**ココ**を意味します。

テレビで見た発達障がい者が、自分にも当てはまりそう

対人関係が苦手な子がいて、気になる

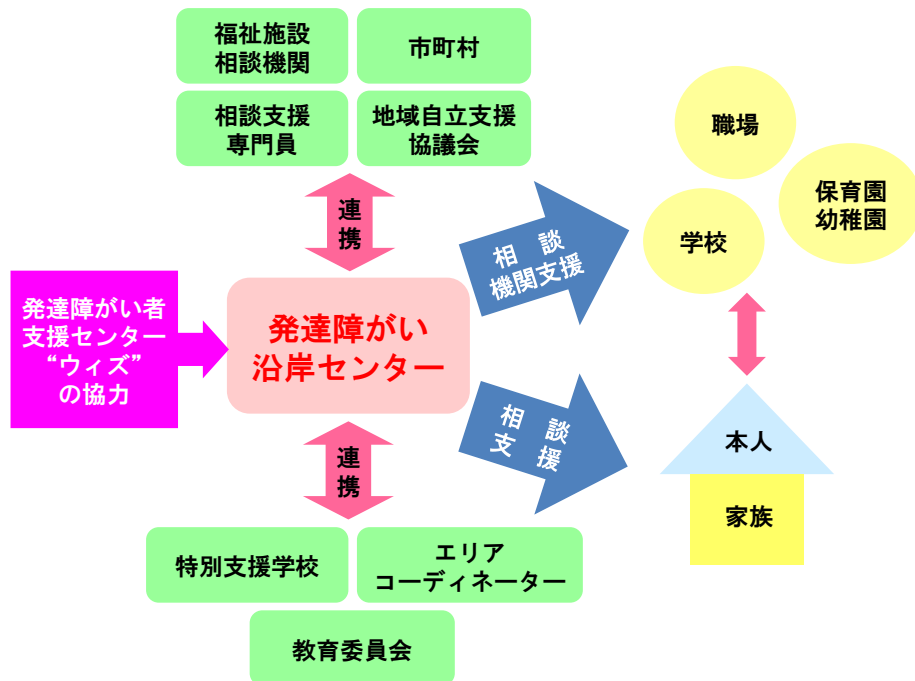
うちの子、落ち着きがなくて気になるなあ

病院でアスペルガー症候群と言われたけど、困った時にどうすればいいの？

発達障がいの勉強会をしたい

自閉症の子がいるんだけど、どのように関わればいいのか？

【 様々な機関と連携しながら、相談や支援を行います 】



たとえば、こんな支援をしています



- ・ 発達障がいの見立て
- ・ 具体的な対応方法に関する助言
- ・ 学校や職場を訪問しての行動観察・助言
 (関係機関と連携しながら)
- ・ 個別の支援会議への参加・助言
- ・ 発達障がいに関する研修会への講師派遣
- ・ 研修会の開催
- ・ 親の会の活動への協力